

Oga - Tade'



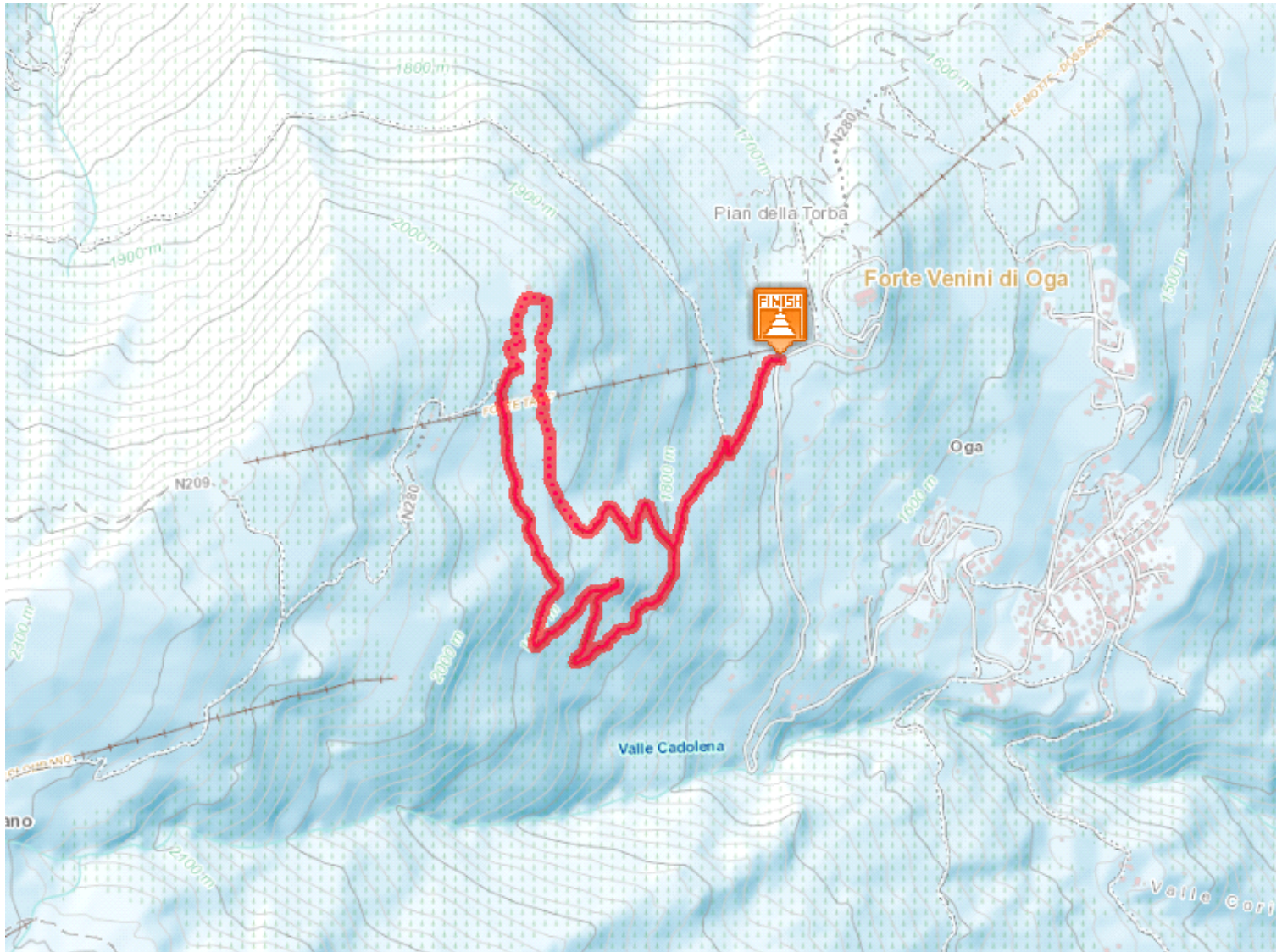
Oga - Tade'

4,152 Km

1:00 - 2:00 h

271 m

279 m



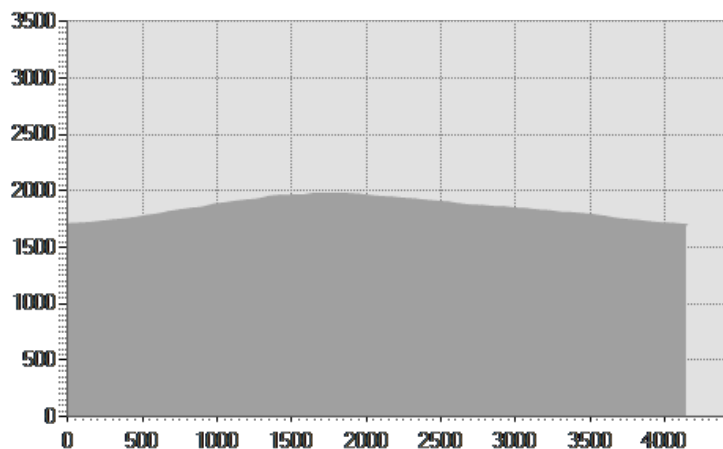
Oga - Tade'

Un itinerario molto breve, senza grosse pendenze, conduce attraverso boschi di peccio, larice e cembro alla radura di Tade', in bellissima posizione panoramica. Di qui, infatti, la vista domina la conca di Bormio, sovrastata dalla costiera dolomitica della Cima di Reit, e raggiunge le alte vette ghiacciate della Valfurva, dove spicca la mole possente del Gran Zebbru'. Il percorso e' ideale per principianti.

Grazie all'apposita segnaletica, il percorso e' effettuabile anche in notturna munendosi di pila frontale.

DATI TECNICI

Lunghezza	4,152 Km
Durata	1:00 - 2:00
Dislivello in salita	271 m
Dislivello in discesa	279 m
Pendenza massima in salita	36%
Pendenza massima in discesa	12%
Quota massima e minima	1980 m 1702 m
Percorribilità bike	64%
Periodo di percorrenza	Dicembre - Marzo



VALUTAZIONI







Globale	★★★★☆
Tecnica	★★★★☆
Condizione	★★★★☆
Fatica	★★★★☆
Storia	★★★★☆
Natura	★★★★☆
Paesaggi	★★★★☆
Architettura	★★★★☆

STATISTICHE FONDO

Fondo naturale	76%
Fondo asfalto	0%
Selciato o lastricato	0%
Sentiero attrezzato	0%
Ghiaione	0%
Altro tipo di fondo	24%
Dati non disponibili	0%

Indicazioni

Direzione	Indicazione	Lunghezza	Tempo (Trekking)	Progressiva
	Inizio a Fermata1			
	Andare sud ovest per Sentiero n° N280 in direzione di Percorso Ciaspole	613 m	00:15	
	Fare una curva accentuata a destra per Percorso Ciaspole	657 m	00:20	613 m
	Arrivo a Fermata2, sulla sinistra			1 Km 270 m
	Partenza Fermata2			1 Km 270 m
	Andare nord ovest per Percorso Ciaspole	614 m	00:12	1 Km 270 m
	Girare a destra per Sentiero n° N280	156 m	00:02	1 Km 884 m
	Arrivo a Fermata3, sulla destra			2 Km 40 m

	Partenza Fermata3			2 Km 40 m
	Continuare sud est per Sentiero n° N280	1 Km 214 m	00:20	2 Km 40 m
	Arrivo a Fermata4, sulla destra			3 Km 254 m
	Partenza Fermata4			3 Km 254 m
	Continuare nord est per Sentiero n° N280	898 m	00:16	3 Km 254 m
	Fine a Fermata5, sulla sinistra			4 Km 152 m

Elementi sul percorso

Categoria	Tipologia	Descrizione
	Bus	Capolinea Oga Forte
	Localita	Baita Streita
	Parcheggio	Parcheggio (Vicino a Forte di Oga)

Il presente servizio ha esclusivamente finalità informativa. CMAV non si assume alcuna responsabilità per eventuali danni a cose o persone legati alle attività escursionistiche ed allo stato dei percorsi. Consultare il Bollettino Neve e Meteo.